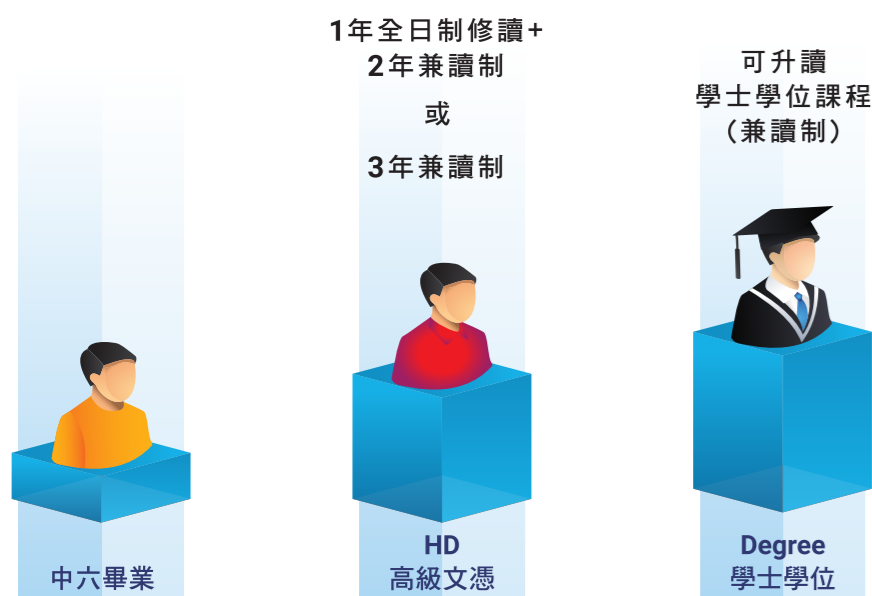


## 學員進修階梯



## 開辦課程院校



### 香港專業教育學院(IVE)

開辦多元化學科課程，為行業培育具價值的人才。IVE擁有強大的業界網絡，先進的校園設備，以及資歷水平高，實戰經驗豐富的教學團隊，為學生提供高質素的課程。

## 先進教學設施

IVE提供先進的擴增實境(AR)/虛擬現實(VR)教學設施，讓學生體驗實際工作環境，配合行業需要，優化學習配套。



For scheme information in English, please contact Office of the Director of Apprenticeship. 內容僅供參考，所有課程資料以本局最新公佈及網站內容為準。本局有權修改和決定是否開辦上列課程。

## 計劃查詢



### 學徒事務署

電話：3907 6786

電郵：oda@vtc.edu.hk

網址：www.vtc.edu.hk/earnlearn

## 電機工程 | 高級文憑

**VTC** Earn & Learn  
職學計劃



中六或  
以上程度

# VTC Earn & Learn 職學計劃

## 有學有賺 前途無限

職業訓練局(VTC)積極培訓人才,推出VTC Earn and Learn職學計劃,讓年輕人可接受職業專才教育並投入就業市場。此計劃讓參與學員可以一面接受在職培訓,一面讀書進修,掌握行業知識技術及完成高級文憑課程,為年輕人提供理想的工作機會,亦為企業帶來穩定的人力資源。

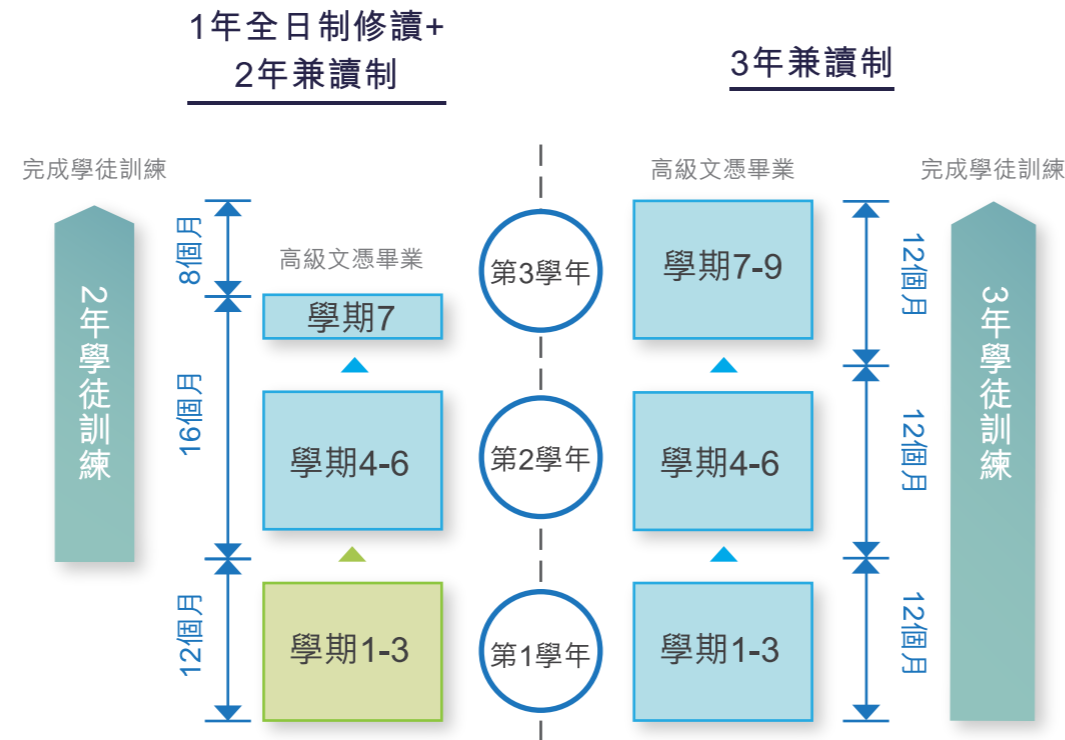


## 4大優勢

- ◆ 計劃期間,學員一面接受在職培訓,一面讀書進修,為企業提供穩定的人力資源
- ◆ 計劃可提升學員專業知識及技能,考取認可學歷,貢獻企業
- ◆ 企業可從年輕人的構想中得到創新的意念,為企業發掘可造之才及未來的管理人員
- ◆ 計劃同時滿足年青人的就業及進修需要,為企業培育年輕專才及管理人員,提升企業競爭力及形象

## 計劃詳情

此計劃提供兩種學習模式供學員選擇,分別為「1年全日制修讀+2年兼讀制」及「3年兼讀制」。



香港中學文憑考試五科成績達第二級或以上,包括英國語文、中國語文及數學(或同等學歷)

□ 日間兼讀制      □ 全日制學習



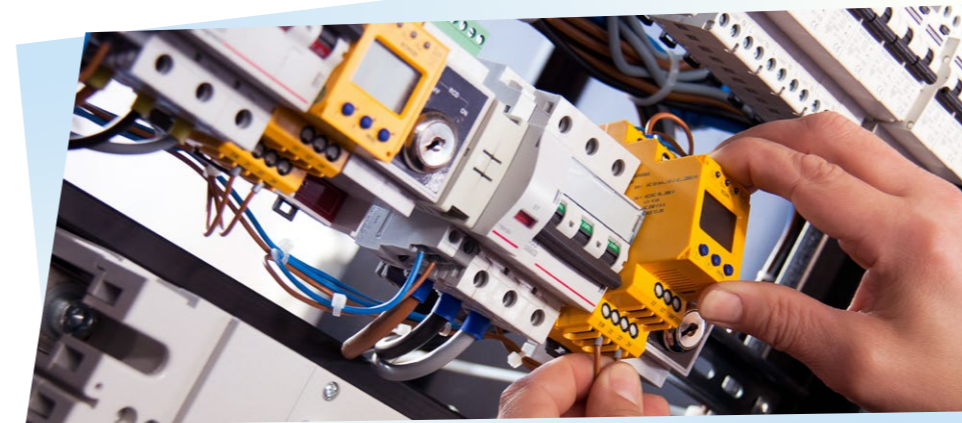
## 學員學費、薪酬及津貼

學年	詳情	1年全日制修讀+2年兼讀制	3年兼讀制
第1年	學費	全日制修讀, 學費 <sup>1</sup> 由學員支付	學費 <sup>2</sup> 由僱主支付
	薪酬 <sup>3</sup> 及政府津貼 <sup>4</sup> (每月平均)		\$11,000或以上(包含\$2,000政府津貼)
	「職學金」 <sup>5</sup>		第一期於此學年第12個月發放
第2年	學費	兼讀制修讀, 學費 <sup>2</sup> 由僱主支付	學費 <sup>2</sup> 由僱主支付
	薪酬 <sup>3</sup> 及政府津貼 <sup>4</sup> (每月平均)	\$11,000或以上(包含\$2,000政府津貼)	\$11,500或以上(包含\$2,500政府津貼)
	「職學金」 <sup>5</sup>	第一期於此學年第12個月發放	第二期於此學年第12個月發放
第3年	學費	兼讀制修讀, 學費 <sup>2</sup> 由僱主支付	學費 <sup>2</sup> 由僱主支付
	薪酬 <sup>3</sup> 及政府津貼 <sup>4</sup> (每月平均)	\$11,500或以上(包含\$2,500政府津貼)	\$12,000或以上(包含\$3,000政府津貼)
	「職學金」 <sup>5</sup>	第二期於此學年第12個月發放	第三期於此學年第12個月發放

- 2022/23學年, 全日制全年學費為\$31,570, 學費水平會每年檢討。
- 2022/23學年, 兼讀制每學期學費約為\$3,400, 學費水平會每年檢討。
- 每月薪金不少於\$9,000。
- 政府津貼之發放模式, 會按行業實際運作而定。
- 學員可獲僱主發放「職學金」, 共\$30,800。有關計劃詳情, 請向VTC學徒事務署查詢。

## 僱主可獲政府津貼

參與職場學習及評核先導計劃的僱主, 於完成職場評核工作後, 可獲政府回饋。以每位學員計算, 上限為\$36,000。



## 電機工程高級文憑

社會對電機工程需求持續, 科技及新技術對行業亦帶來轉變。

### ◆ 課程特色

本課程旨在提供學生專業知識和實用技能, 使畢業生可投身電機工程及相關行業, 成為專業電機業工程從業員, 畢業生更可申請考取相關專業技術證書和牌照, 例如建造業安全訓練證書(平安咭/綠咭)。畢業生亦符合香港特區政府機電工程署電業工程人員註冊證「B」級別(電工註冊「B」牌)的學歷要求等。

## 涵蓋專業範疇

- ◆ 電氣服務
- ◆ 電氣裝置
- ◆ 電力工程
- ◆ 機電操作及保養
- ◆ 電力及電子維修
- ◆ 智能系統
- ◆ 能源審計和管理
- ◆ 照明系統

